

Réglette - Diffuseur opalin - à rayonnement diffus direct

Boîtier en tôle d'acier profilée rigide, légèrement échancré sur la longueur, le profil de la partie supérieure forme un canal pour câble gainé jusqu'à 5 x 1,5 mm<sup>2</sup>; Couleur du boîtier blanc signalisation RAL 9016; Répartition de la lumière à rayonnement diffus direct par Diffuseur opalin, version nue, UGR (4H/8H) 27.1. Branchement électrique par bornier de raccordement à 3 pôles avec technique de contacts enfichables..

## CARACTÉRISTIQUES

Numéro de commande	16172024100
Numéro EAN	4020863322701
Tarif des douanes	94051190
Marque de certification	IP 20, Classe d'isolation I, Essai au fil incandescent 850°C, F, MM, Intérieur, CE
Degré de résistance aux chocs IK	IK06
Température ambiante	ta 25°C
Durée de la garantie	5 Années

## ÉLECTROTECHNIQUE

Ballast	Pilote électronique (1 pièce)
Puissance du système	35W
Tension secteur	230V/50Hz
Disjoncteur (courant de appel)	15 unités/B10, 25 unités/B16, 26 unités/C10, 42 unités/C16
Classe de efficacité énergétique/Source de lumière	C

## ÉCLAIRAGISME

Équipement	LED, Rendu des couleurs/Température de couleur CRI ≥ 80 / 4000K
Tolérance de localisation chromatique (MacAdam)	3SDCM
Flux lumineux nominal	4143lm
Longévité des sources LED	50000h L80/B10 (Tq 25°C)
Efficacité lumineuse du luminaire	119lm/W
UGR trans./long.	27.1 / 24.9

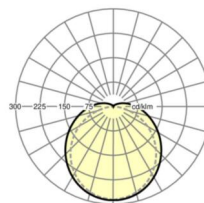
## MÉCANIQUE

Couleur du boîtier	blanc signalisation RAL 9016
Cotes (Long.xLarg.xH/DxH)	1140mm x 56mm x 66mm
Poids (net)	1.64kg
Entrée de câble KE (X/Y)	0mm/0mm
Type de montage	Montage individuel en saillie au plafond, Montage en saillie au plafond de la bande lumineuse, Montage individuel suspendu, Montage mural, Montage sur meubles, Encastré dans des meubles

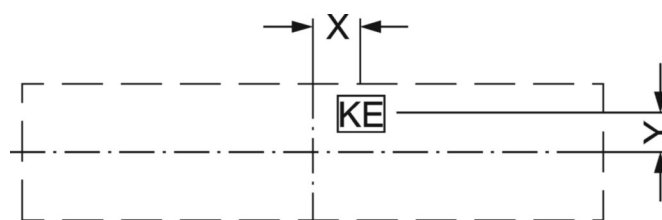
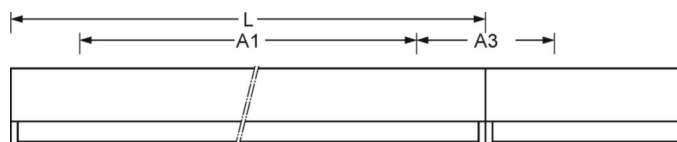
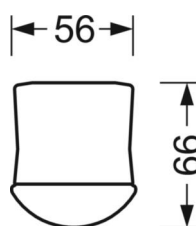
## LIEN PROFOND

<https://www.regiolux.de/fr/article/16172024100>


GERMAN  
DESIGN  
AWARD  
SPECIAL  
2017



Référence	LED 4000lm 840
ηLB	100 %
Φ ↓/↑	92 % / 8 %
UGR trans./long.	27.1 / 24.9



## Dimensions

---

L	1140 mm	Longueur
B	56 mm	Largeur
H	66 mm	Hauteur
A1	700 mm	Écart de fixation montage individuel
A3	440 mm	Écart de fixation entre les luminaires agencés en bande lumineuse
X	0 mm	Écart entrée de câbles - centre du luminaire sur l'axe X (longitudinal)
Y	0 mm	Écart entrée de câbles - centre du luminaire sur l'axe Y (transversal)

---